

Excelso criador

Hino de Vésperas | Tempo do Advento

BML 63

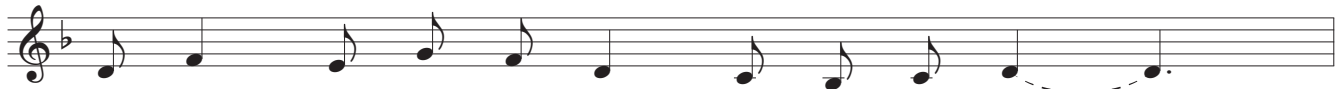
Lit. das Horas

Ferreira dos Santos

Muito leve



1. Ex - cel - so Cri - a - dor dos gran - des as - tros,
2. Vi - es - tes, ó Je - sus, pa - ra sal - var - nos
3. Pa - ra sal - var - nos to - dos do pe - ca - do,
4. O Vos - so no - me san - to_e_O - mni - po - ten - te
5. Com - ba - ten - do na ter - ra_o bom com - ba - te,



1. Je - sus, e - ter - na luz dos Vos - sos cren - tes,
2. Da mor - te_em que_o de - mó - nio nos tra - zi - a:
3. vi - es - tes a - té nós co - mo_um Cor - dei - ro:
4. por to - da_a cri - a - ção se - ja_a do - ra - do:
5. que - re - mos Vos - so rei - no di - la - tar:_____



1. Di - vi - no Re - den - tor da_hu - ma - ni - da - de,
2. Do mun - do_en - fra - que - ci - do foi re - mé - dio
3. Dum sei - o_i - ma - cu - la - do Vós nas - ces - tes
4. Vós sois, Se - nhor Je - sus, ex - cel - so Rei,_____
5. Vi - reis, di - vi - no Rei, no fim dos tem - pos,



1. Ou - vi as nos - sas sú - pli - cas ar - den - tes.
2. O vos - so_a - mor que_a - len - ta_e que_a - lu - mi - a.
3. pa - ra Vos i - mo - lar - des num ma - dei - ro.
4. to - do_o po - der que_e - xis - te Vos foi da - do.
5. a Vos - sa_e - ter - na gló - ria pro - cla - mar._____



1. Di - vi - no Re - den - tor da_hu - ma - ni - da - de,
2. Do mun - do_en - fra - que - ci - do foi re - mé - dio
3. Dum sei - o_i - ma - cu - la - do Vós nas - ces - tes
4. Vós sois, Se - nhor Je - sus, ex - cel - so Rei,_____
5. Vi - reis, di - vi - no Rei, no fim dos tem - pos,



1. Ou - vi as nos - sas sú - pli - cas ar - den - tes.
2. O vos - so_a - mor que_a - len - ta_e que_a - lu - mi - a.
3. pa - ra Vos i - mo - lar - des num ma - dei - ro.
4. to - do_o po - der que_e - xis - te Vos foi da - do.
5. a Vos - sa_e - ter - na gló - ria pro - cla - mar._____